

# Anjołowie zaśpiewali

Kancjonał Piotra Artomiusza



1. A - nio - ło - wie \_\_\_\_\_ za - śpie - wa -  
*Kry - sta Pa - na \_\_\_\_\_ na - ro - dze -*

2. Pa - stu - szko - wie, \_\_\_\_\_ po - wiedz - cie  
*Zba - wi - cie - la \_\_\_\_\_ wsze - go \_\_\_\_\_ swia -*

3. Wi - taj - że, kró - lu nie - bie -  
*Po - czę - ty i \_\_\_\_\_ na - ro - dzo -*

4. Racz nas bro - nić \_\_\_\_\_ wsze - go \_\_\_\_\_ złe -  
*Daj nam po - kój, \_\_\_\_\_ a po \_\_\_\_\_ śmier -*

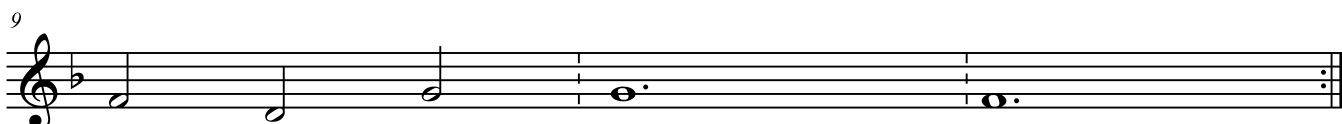


5  
 li, ra - dość \_\_\_\_\_ wiel - ką pa - ste - rzom  
*nie a ludz - kie - go na - ro - du*

wy, W·Be - tle - jem co po - ro - dzi -  
*ta Po - ro - dziw - szy, w·pie - lu - szki*

ski, Zba - wi - cie - lu na świat dla  
*ny, czło - wiek \_\_\_\_\_ pra - wy Z·ży - wo - ta*

go, Mie - cza, \_\_\_\_\_ gło - du, po - wie - trza  
*ci Racz nas \_\_\_\_\_ przy - jąć do ży - wo -*



9  
 zwia - - - sto - wa - - - li.  
*wy - - - ku - pie - - - nie.*


ła \_\_\_\_\_ Ma - ry - - - ja?  
*swe \_\_\_\_\_ po - wi - - - ja.*

nas \_\_\_\_\_ ze - sła - - - ny.  
*czy - - - stej Pan - - - ny.*

mo - - - ro - we - - - go,  
*ta \_\_\_\_\_ wie - czne - - - go.*

12 

Nie - sły - cha - ne we - se - le: Pan - na Sy - na  
 A - nie - li po - wia - da - li, Be - tle - jem u -  
 Racz w nas za - wsze prze - by - wać, Wo - ła swą wy -  
 Chwa - ła Bo - gu wie - cznemu, W nie - bie na wy -

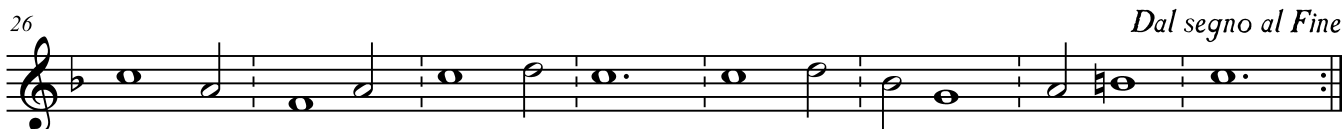
17 

po - wi - ła, Pan - na po - wi - ła, pa -  
 ka - za - li, Bys - my tam \_\_\_\_\_ szli, a  
 ko - ny - wać, Spra - wy na - - - sze ku  
 so - ko - ści, Lu - dziom po - - - kój na

22 

nień - stwa nie stra - ci - - - ła.  
 kró - ła przy - wi - ta - - - li.  
 chwa - ła swo - jej skła - - - niać.  
 tej ziem - skiej nis - ko - - - ści.

*Fine*

26 

Bo - gu cześć chwa - łą wdaj - my, ra - du - jąc się śpie - waj - my:

*Dal segno al Fine*

# Anjołowie zaśpiewali

Kancjał Piotra Artomiusza



1. A - nio - ło - wie \_\_\_\_\_ za - śpie - wa -  
 Kry - sta Pa - na \_\_\_\_\_ na - ro - dze -

2. Pa - stu - szko - wie, \_\_\_\_\_ po - wiedz - cie  
 Zba - wi - cie - la \_\_\_\_\_ wsze - go swia -

3. Wi - taj - że, kró - lu nie - bie -  
 Po - czę - ty i \_\_\_\_\_ na - ro - dzo -

4. Racz nas bro - nić \_\_\_\_\_ wsze - go złe -  
 Daj nam po - kój, \_\_\_\_\_ a po śmier -

5



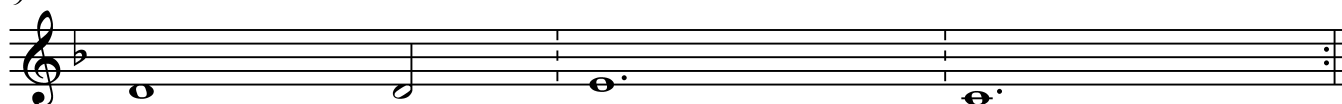
li, ra - dość \_\_\_\_\_ wiel - ką pa - ste - rzom  
 nie a ludz - kie - go na - ro - du

wy, W·Be - tle - jem co po - ro - dzi -  
 ta Po - ro - dziw - szy, w·pie - lu - szki

ski, Zba - wi - cie - lu na świat dla  
 ny, czło - wiek \_\_\_\_\_ pra - wy Z·ży - wo - ta

go, Mie - cza, \_\_\_\_\_ gło - du, po - wie - trza  
 ci Racz nas \_\_\_\_\_ przy - jąc do ży - wo -

9




zwia - - - sto - wa - - - li.  
 wy - - - ku - pie - - - nie.

ła Ma - ry - - - ja?  
 swe po - wi - - - ja.

nas ze - sła - - - ny.  
 czy - - - stej Pan - - - ny.


mo - - - ro - we - - - go,  
 ta wie - czne - - - go.

12




Nie - sły - cha - ne we - se - le: Pan - na Sy - na  
 A - nie - li po - wia - da - li, Be - tle - jem u -  
 Racz w nas za - wsze prze - by - wać, Wo - ła swą wy -  
 Chwa - ła Bo - gu wie - czne - mu, W - nie - bic na wy -

17



po - wi - ła, Pan - na po - wi - ła, pa -  
 ka - za - li, Bys - my tam \_\_\_\_\_ szli, a  
 ko - ny - wać, Spra - wy na - - - sze ku  
 so - ko - ści, Lu - dziom po - - - kój na

22



nień - stwa nie stra - ci - - - ła.  
 kró - ła przy - wi - ta - - - li.  
 chwa - le swo - jej skła - - - niać.  
 tej ziem - skiej nis - ko - - - ści.

*Fine*

26



Bo - gu cześć chwa - łą \_\_\_\_\_ vzdaj - my, ra - du - jąc się śpie - waj - my:

*Dal segno al Fine*

# Anjołowie zaśpiewali

Kancjonał Piotra Artomiusza



1. A - nio - ło - wie \_\_\_\_\_ za - śpie - wa -  
 Kry - sta Pa - na \_\_\_\_\_ na - ro - dze -

2. Pa - stu - szko - wie, \_\_\_\_\_ po - wiedz - cie  
 Zba - wi - cie - la \_\_\_\_\_ wsze - go \_\_\_\_\_ świa -

3. Wi - taj - że, kró - lu nie - bie -  
 Po - czę - ty i \_\_\_\_\_ na - ro - dzo -

4. Racz nas bro - nić \_\_\_\_\_ wsze - go \_\_\_\_\_ złe -  
 Daj nam po - kój, \_\_\_\_\_ a po \_\_\_\_\_ śmier -



li, ra - dość \_\_\_\_\_ wiel - ką pa - ste - rzom  
 nie a ludz - kie - go na - ro - dzu

wy, W·Be - tle - jem co po - ro - dzi -  
 ta Po - ro - dżiw - szy, w·pie - lu - szki

ski, Zba - wi - cie - lu na świat dla  
 ny, czło - wiek \_\_\_\_\_ pra - wy Z·ży - wo - ta

go, Mie - cza, \_\_\_\_\_ gło - du, po - wie - trza  
 ci Racz nas \_\_\_\_\_ przy - jąć do ży - wo -



zwia - - - sto - wa - - - li.  
 wy - - - ku - pie - - - nie.

ła \_\_\_\_\_ Ma - ry - - - ja?  
 swe \_\_\_\_\_ po - wi - - - ja.

nas \_\_\_\_\_ ze - sła - - - ny.  
 czy - - - stej Pan - - - ny.

mo - - - ro - we - - - go.  
 ta \_\_\_\_\_ wie - czne - - - go.

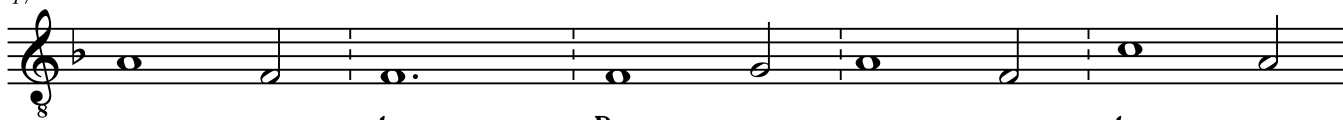


12



Nie - sły - cha - ne we - se - le: Pan - na Sy - na  
 A - nie - li po - wia - da - li, Be - tle - jem u -  
 Racz w nas za - wsze prze - by - wać, Wo - łą swą wy -  
 Chwa - ła Bo - gu wie - czne - mu, W nie - bie na wy -

17



po - wi - ła, Pan - na po - wi - ła, pa -  
 ka - za - li, Bys - my tam \_\_\_\_\_ szli, a  
 ko - ny - wać, Spra - wy na - - - - - sze ku  
 so - ko - ści, Lu - dziom po - - - - - kój na

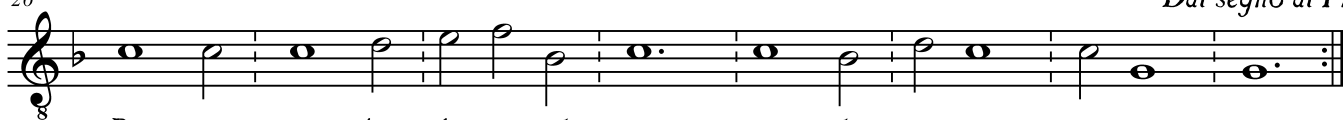
22



nień - stwa nie stra - ci - - - - ła.  
 kró - ła przy - wi - ta - - - - li.  
 chwa - le swo - jej skła - - - - niać.  
 tej ziem - skiej nis - ko - - - - ści.

*Fine*


26



Bo - gu cześć chwa - łą \_\_\_\_\_ wzdaj - my, ra - du - jąc się śpie - waj - my:

*Dal segno al Fine*




12 

Nie - sły - cha - ne we - se - le: Pan - na Sy - na  
 A - nie - li po - wia - da - li, Be - tle - jem u -  
 Racz w nas za - wsze prze - by - wać, Wo - ła swą wy -  
 Chwa - ła Bo - gu wie - czne - mu, W nie - bie na wy -

17 

po - wi - ła, Pan - na po - wi - ła, pa -  
 ka - za - li, Bys - my tam \_\_\_\_\_ szli, a  
 ko - ny - wać, Spra - wy na - - - - - sze ku  
 so - ko - ści, Lu - dziom po - - - - - kój na

22  *Fine*

nień - stwa nie stra - ci - - - - ła.  
 kró - ła przy - wi - ta - - - - li.  
 chwa - ła swo - jej skła - - - - niać.  
 tej ziem - skiej nis - ko - - - - ści.

26  *Dal segno al Fine*

Bo - gu cześć chwa - łą \_\_\_\_\_ vzdaj - my, ra - du - jąc się śpie - waj - my: