



PSALM LXXIX

Panie Boże wszechmocny

muzyka: Cyprian Bazylík z Sieradza (ok. 1535 - ok. 1600)

słowa: Jakub Lubelczyk (1530 - 1563)

Pa - nie Bo - że wszech - moc - ny, toć sro - ga moc wzię - li
 Skła - dli na po - karm pta - stwu tru - py Twych sług wzię - tych,
 Ju - zech - my u wszech są - siad zhań - bie - niem sie sta - li
 Racz, Pa - nie, tem zło - śni - kom sied - mio - ra - ko pła - cić,
 A tak my, Pa - nie, lud Twój, pa - stwisk Twych o - wie - czki,

6
 po - ga - ni, co w Twe świę - te dzie - dzic - two wta - rgnę - li,
 Da - li be - sty - jam ziem - skiem cia - ła lu - dzi świę - tych,
 A pra - wie wszy - tkiem w po - śmiech, co z na - mi mie - szka - li;
 Kto - rzy chce - li Twe wier - ne do grun - tu wy - tra - cić
 Nie ma - my o - procz Cie - bie ni - gdzież swej u - cie - czki

11
 sro - giem bał - wań - stwem Ko - ściół Twój świę - ty zma - za - li,
 Ro - zła - li sro - dze krew ich, pra - wie ja - ko wo - dę,
 I ju - żeż tak do koń - ca bę - dzie gniew Twój, Pa - nie
 A racz je wszy - tki sro - dze mo - żno - ścią Twą skro - cić,
 A iż w Two - jej o - bro - nie u - fa - nie swe ma - my,

15
 o - no Tve świę - te mia - sto snadź z zie - mią zro - wna - li
 Wo - krąg mia - sta świę - te - go, czy - niąc wie - lką szko - dę;
 Niech sie po - pę - dli - wość Twa ja - ko o - gień sta - nie
 To po - hań - bie - ni na - sze racz na nie o - bro - cić,
 Prze - to po wszech na - ro - dziech Cie - bie wy - zna - wa - my

19
 a pra - wie straż o - gro - dną z nie - go u - dzia - ła - li.
 Nie był, kto by im czy - nił po - grzeb w ich przy - go - dzie.
 A racz swą sro - gą pom - stę już o - bro - cić na - nie.
 Boć chcą, Pa - nie, chwa - tę Twą już pra - wie po - tło - czyć.
 A już na wie - ki wie - czne To - bie cześć dzia - ła - my.

PSALM LXXIX

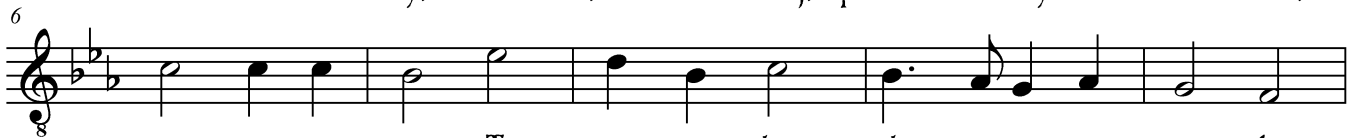
Panie Boże wszechmocny

muzyka: Cyprian Bazylík z Sieradza (ok. 1535 - ok. 1600)

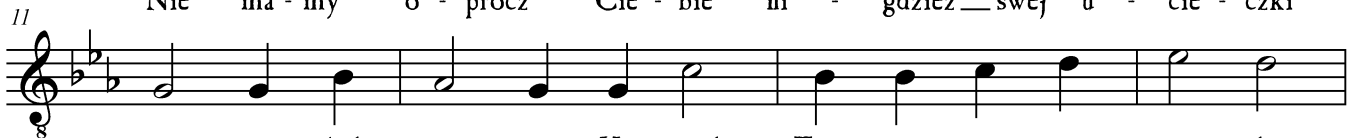
słowa: Jakub Lubelczyk (1530 - 1563)



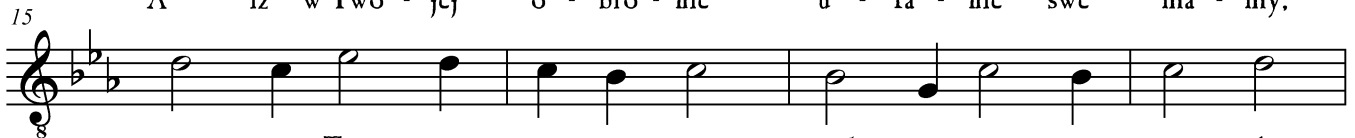
Pa - nie Bo - że wszech - moc - ny, toć sro - gą moc wzię - li
 Skła - dli na po - karm - pta - stwu tru - py Twych sług wzię - tych,
 Ju - żech - my u wszech - są - siad zhań - bie - niem sie sta - li
 Racz, Pa - nie, tem zło - śni - kom sied - mio - ra - ko pła - cić,
 A tak my, Pa - nie, lud Twój, pa - stwisk Twych o - wie - czki,



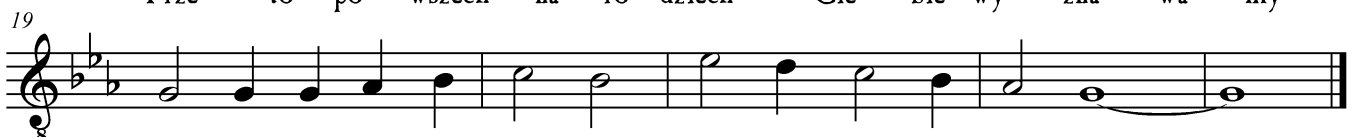
po - ga - ni, co w Twe świę - te dzie - dzie - two wta - rgnę - li,
 Da - li be - sty - jam ziem - skiem cia - ła - lu - dzi świę - tych,
 A pra - wie wszy - tkiem w po - śmiech, co z na - mi mie - szka - li;
 Kto - rzy chcie - li Twe wier - ne do grun - tu wy - tra - cić
 Nie ma - my o - procz Cie - bie ni - gdzie - swej u - cie - czki



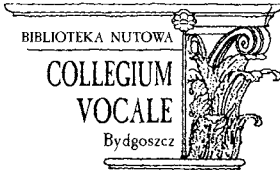
sro - giem bał - wań - stwem Ko - ściół Twój świę - ty zma - za - li,
 Ro - zła - li sro - dze krew ich, pra - wie ja - ko wo - de,
 I ju - żez tak do koń - ca bę - dzie gniew Twój, Pa - nie
 A racz je wszy - tki sro - dze mo - żno - ścią Twą skro - cić,
 A iż w Two - jej o - bro - nie u - fa - nie swe ma - my,



o - no Twe świę - te mia - sto snadź z zie - mią zro - wna - li
 Wo - krąg mia - sta świę - te - go, czy - niąc wie - lką szko - dę;
 Niech sie po - pę - dli - wość Twa ja - ko o - gień sta - nie
 To po - hań - bie - ni na - sze racz na nie o - bro - cić,
 Prze - to po wszech na - ro - dziech Cie - bie wy - zna - wa - my



a pra - wie straż o - gro - dną z nie - go u - dzia - ła - li.
 Nie był, kto by im czy - nił po - grzeb w ich przy - go - dzie.
 A racz swą sro - gą pom - stę już o - bro - cić na nie.
 Boć chcą, Pa - nie, chwa - tę Twą już pra - wie po - tło - czyć.
 A już na wie - ki wie - czne To - bie cześć dzia - ła - my.



PSALM LXXIX

Panie Boże wszechmocny

muzyka: Cyprian Bazylík z Sieradza (ok. 1535 - ok. 1600)

słowa: Jakub Lubelczyk (1530 - 1563)



Pa - nie Bo - że wszech - moc - ny, toć sro - gą moc wzię - li
 Skła - dli na po - karm pta - stwu tru - py Twych sług wzię - tych,
 Ju - żech - my u wszech są - siad zhań - bie - niem sie sta - li
 Racz, Pa - nie, tem zło - śni - kom sied - mio - ra - ko pła - cić,
 A tak my, Pa - nie, lud Twój, pa - stwisk Twych o - wie - czki,

6



po - ga - ni, co w Twe _____ świę - te dzie - dzie - two wta - rgnę - li,
 Da - li be - sty - jam _____ ziem - skiem cia - ła lu - dzi świę - tych,
 A pra - wie wszy - tkiem _____ w po - śmiech, co z na - mi mie - szka - li;
 Kto - rzy chce - li Twe _____ wier - ne do grun - tu wy - tra - cić
 Nie ma - my o - procz _____ Cie - bie ni - gdzież swej u - cie - czki

11



sro - giem bał - wań - stwem Ko - ściół Twój świę - ty zma - za - li,
 Ro - zła - li sro - dze krew ich, pra - wie ja - ko wo - dę,
 I _____ ju - żez tak do koń - ca bę - dzie gniew Twój, Pa - nie
 A _____ racz je wszy - tki sro - dze mo - żno - ścią Twą skro - cić,
 A _____ iż w Two - jej o - bro - nie u - fa - nie swe ma - my,

15



o - no Twe świę - te mia - sto snadź z zie - mią zro - wna - li
 Wo - krąg mia - sta świę - te - go, czy - niąc wie - lką szko - dą;
 Niech sie po - pę - dli - wość _____ Twa ja - ko o - gień sta - nie
 To po - hań - bie - ni na - sze racz na nie o - bro - cić,
 Prze - to po wszech na - ro - dziech Cie - bie wy - zna - wa - my

19



a pra - wie straż o - gro - dną z nie - go u - dzia - ła - - - li.
 Nie był, kto by im czy - nił po - grzeb w ich przy - go - - - dzie.
 A racz swą sro - gą pom - stę już _____ o - bro - cić na _____ nie.
 Boć chcą, Pa - nie, chwa - łą Twą już _____ pra - wie _____ po - tło - - - czyć.
 A już na wie - ki wie - czne To - bie cześć dzia - ła - - - my.